



PLAN CLIMAT AIR ENERGIE PAYS PLATEAU DE CAUX MARITIME



Plateau de Caux Maritime
Pôle d'Équilibre Territorial et Rural



122 communes. 75 000 habitants

LA TRANSITION ÉNERGÉTIQUE AU CŒUR DU TERRITOIRE

LE PCAET CONCERNE TOUT LE MONDE : HABITANTS, ASSOCIATIONS, ENTREPRISES, COLLECTIVITÉS...

C'EST L'OUTIL QUI PERMET DE LUTTER CONTRE LE CHANGEMENT CLIMATIQUE.

LES COLLECTIVITÉS LOCALES
ONT UN RÔLE MAJEUR À JOUER
DANS CETTE LUTTE



Par leurs politiques
publiques



Par leur exemplarité

UN PCAET ? POUR QUOI FAIRE ?

- ① Réduire les consommations d'énergies
- ② Produire localement des énergies renouvelables

ENERGIE

- ③ Réduire les émissions de gaz à effet de serre
- ④ Améliorer la qualité de l'air et préserver la santé des habitants
- ⑤ Stocker du carbone

QUALITÉ DE L'AIR ET
ÉMISSIONS DE GAZ À EFFET
DE SERRE (GES)

- ⑥ Adapter le territoire aux événements climatiques et à leurs conséquences

CHANGEMENT CLIMATIQUE
ET VULNÉRABILITÉS DU
TERRITOIRE

1^{er} trimestre 2019

2^e trimestre 2019

3^e et 4^e trimestre 2019

2020 à 2026

DIAGNOSTIC



STRATEGIE



PLAN
D'ACTIIONS



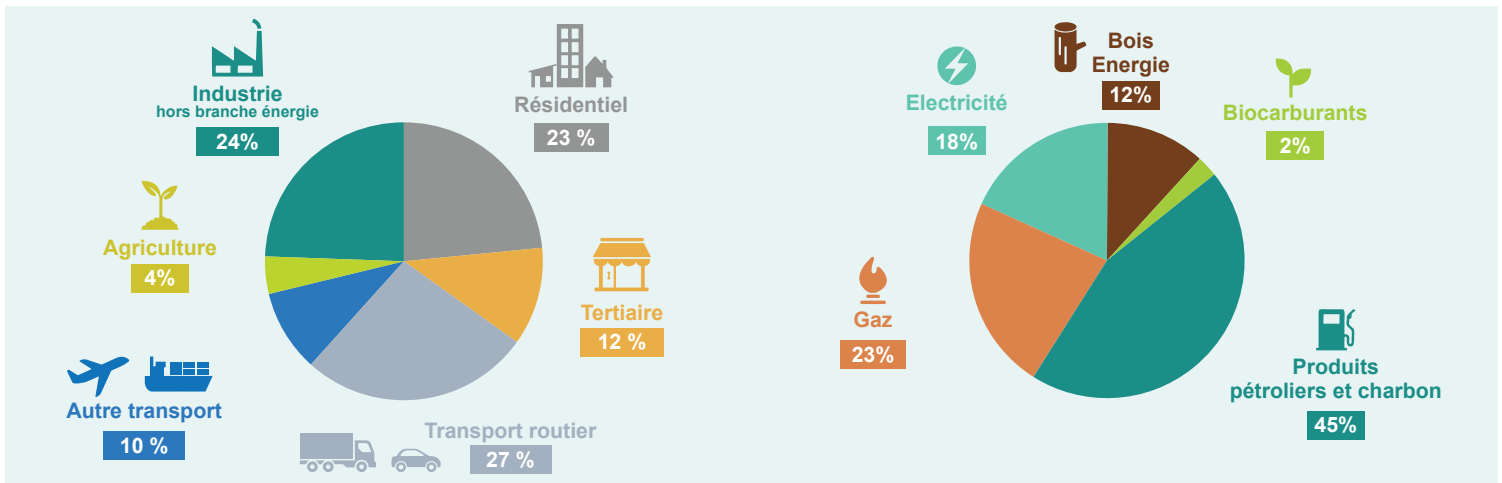
SUIVI



CONSOMMATIONS ENERGETIQUES

Les consommations énergétiques du territoire s'élèvent à 2 200 GWh/an pour 218 millions d'euros, soit 27,8 MWh/hab./an ou 2 860 €/hab./an.

Au niveau régional, le ratio par habitant est de 31 MWh/hab./an (et 27 MWh/hab au niveau national). Le profil économique du territoire, différent du profil régional ou national explique ces écarts.



Les **énergies fossiles** (fioul, gaz, autres énergies) couvrent presque les **3/4 des besoins énergétiques**.

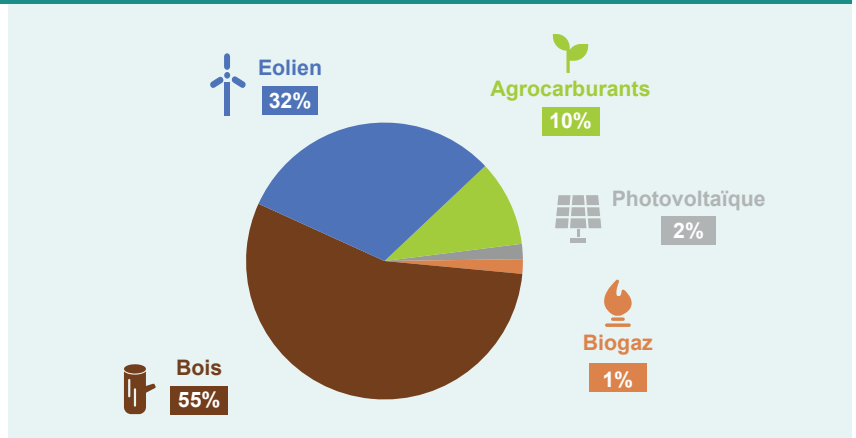
La consommation d'énergie directe des habitants (résidentiel et mobilité) représente près de **50%** des consommations du territoire.

PRODUCTION D'ENERGIES RENOUVELABLES

La production d'énergie renouvelable s'élève à 468 GWh, soit 21,7 % de la consommation finale du territoire.

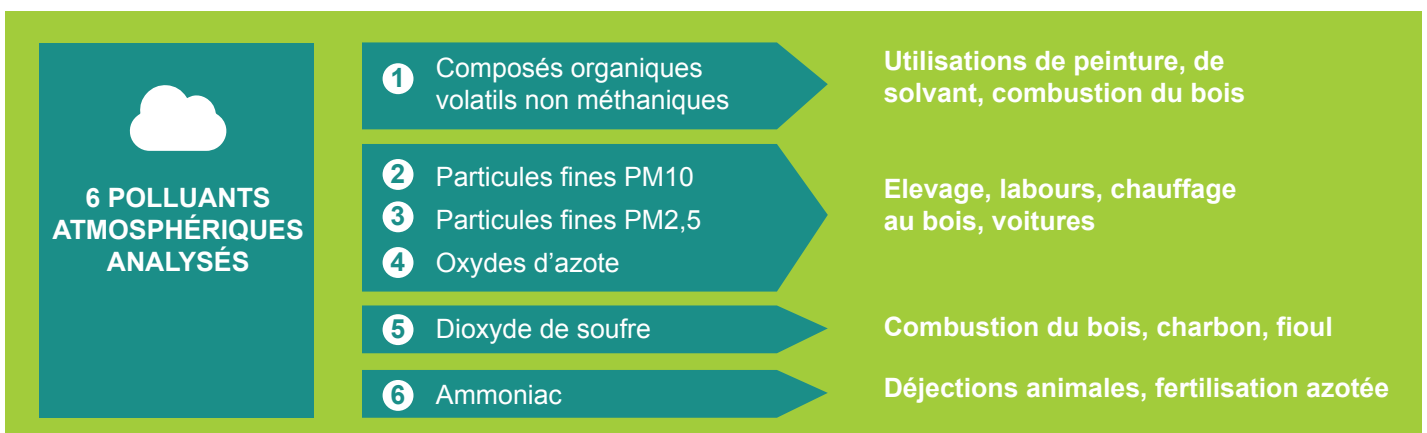
A titre de comparaison, celle-ci s'élève à 16,3 % sur le plan national en 2017.

Responsable de plus de la moitié de l'autosuffisance énergétique du territoire, le bois est principalement utilisé, tant par les habitants comme combustible de chauffage mais également par une entreprise du territoire comme bois-énergie.



QUALITE DE L'AIR

L'amélioration de la qualité de l'air est un enjeu sanitaire majeur. La pollution atmosphérique cause 48 000 à 67 000 décès prématurés en France par an.

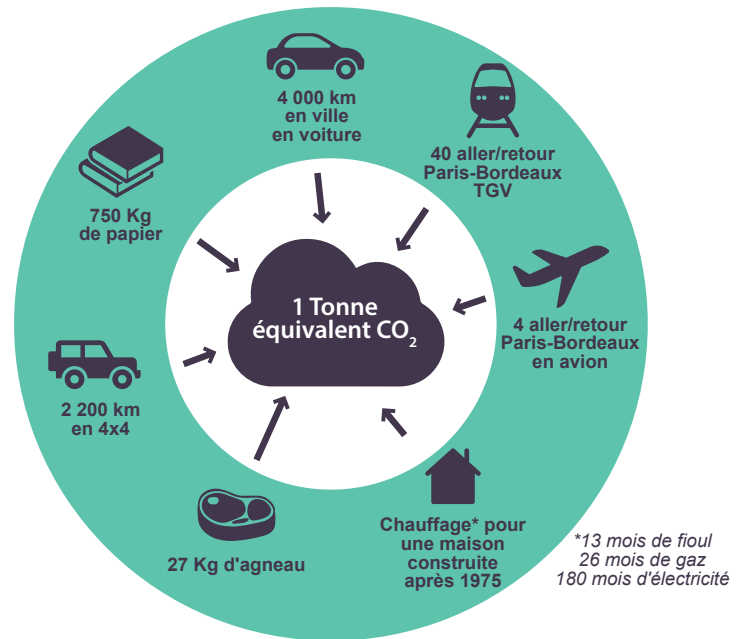
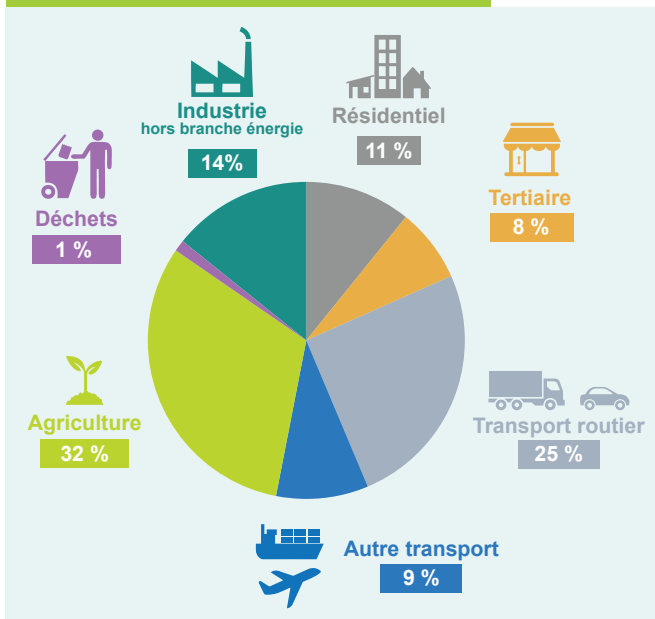


GAZ À EFFET DE SERRE

Le changement climatique est l'un des problèmes économiques, sociaux et environnementaux majeurs auquel nous sommes confrontés. Toute activité humaine engendre un effet de serre additionnel qui amplifie l'effet de serre naturel.

La concentration des gaz à effet de serre (GES) dans l'atmosphère ne cesse d'augmenter, engendrant un changement climatique.

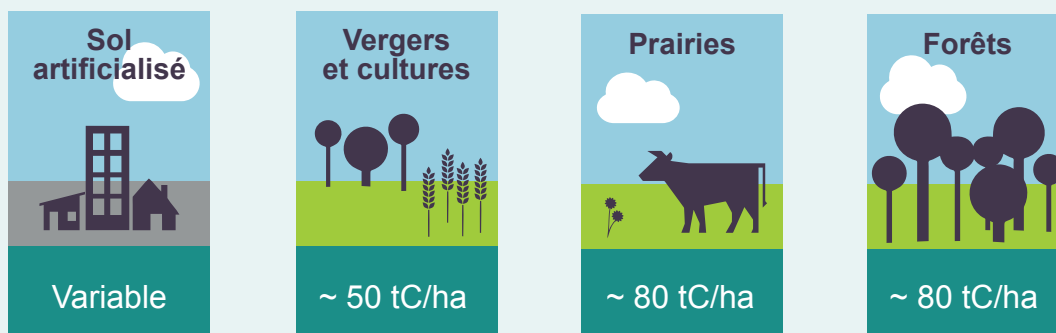
Répartition des émissions GES PETR - Pays Plateau de Caux Maritime



4 SECTEURS PRINCIPAUX



SÉQUESTRATION DU CARBONE




Potentiel de stockage du carbone par type de sol

Milieux agricoles et forestiers ➤ Stocks naturels de carbone dans les végétaux et dans les sols.
Artificialisation des sols ➤ Emissions de carbone

Par exemple, la construction d'un lotissement sur des terres naturelles libère du carbone et arrête la captation de carbone par le sol.

Le territoire peut stocker 3,5% de ses émissions de CO₂, grâce à ses forêts (6,5% du territoire), ses prairies (22,3%), et ses surfaces de culture (59%). Les zones urbanisées représentent 9,4% de la surface du territoire.

CHANGEMENT CLIMATIQUE

 En métropole, il est prévu une hausse des températures moyennes de 0,6°C à 1,3°C dès 2050, soit un niveau de réchauffement égal à celui qu'a connu la France entre 1901 et 2012. Cette hausse de la température est le symptôme d'un changement de climat : l'évolution du climat modifie la fréquence, l'intensité, la répartition géographique et la durée des événements météorologiques extrêmes (tempêtes, inondations, sécheresses).

VULNÉRABILITÉS

 Le réchauffement climatique va accentuer les sensibilités naturelles du territoire :



QUELLES ACTIONS POSSIBLES ?

 Le changement climatique s'opère à l'échelle mondiale, mais peut être atténué par la somme des actions locales : c'est pourquoi de nombreux pays s'engagent à réduire leurs émissions de gaz à effet de serre.

Localement, comment faire ? Travailler sur l'ensemble des secteurs et des leviers !



Les objectifs sont de :

Réduire les **consommations d'énergie**,

Produire localement cette énergie de manière **renouvelable** (pas d'extraction de combustible) et **décarbonée** (pas d'émissions de CO2 ni de polluants atmosphériques),

Réduire les émissions de **gaz à effet de serre** et de **polluants atmosphériques**

Stocker du carbone

S'adapter aux effets du changement climatique

PROCHAINES ÉTAPES

Le PETR Pays Plateau de Caux Maritime élabore ainsi son PCAET pour s'adapter d'ici 2050 et mettre en œuvre des actions, avec vous : entreprises, associations, habitants...

Vous êtes donc invités dès à présent à émettre vos suggestions par mail à pcaet@plateaudecauxmaritime.fr et à participer à l'élaboration d'un Plan Climat qui vous ressemble, pour choisir le futur du Territoire !