



## EDITO

L'appel à participer à l'élaboration du PLUi que nous avons lancé en 2016 a été entendu puisqu'un nombre important d'habitants, d'élus, d'acteurs socio-économiques et associatifs se sont inscrits dans les six ateliers thématiques qui ont jalonné la réalisation de diagnostic et de l'état initial de l'environnement.

Cet élan collectif, il faut maintenant qu'il perdure et s'amplifie dans la deuxième étape de notre PLUi, celle de la conception de Projet d'Aménagement et de Développement Durables de notre territoire.

Le PADD est un document fondamental car il présente les grandes orientations de développement de notre territoire intercommunal de la Région d'Yvetot.

C'est le véritable projet politique du territoire. Politique dans le sens noble de ce mot, qu'il convient maintenant de définir et qui sera débattu par les élus communautaires le 29 juin 2017.

Pour que l'on utilise au mieux la substantifique moelle de ce diagnostic qui a confirmé les nombreux atouts de notre territoire, participez en grand nombre aux prochains ateliers thématiques et aux réunions publiques dont vous trouverez les dates sur le site internet de la CCRY.

Bonne lecture à tous et à bientôt.



Gérard CHARASSIER

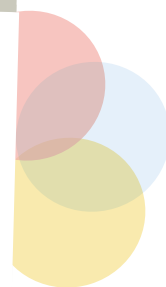
Président de la Communauté  
de Communes de la Région  
d'Yvetot

## ÉLABORATION DU PLUi/RLPi ANALYSER LE TERRITOIRE

Depuis juillet 2016, la Communauté de Communes de la Région d'Yvetot (CCRY) s'est engagée dans une démarche ambitieuse : construire son futur Plan Local d'Urbanisme intercommunal couplé avec un Règlement Local de Publicité intercommunal. A travers l'élaboration de ces documents, l'objectif des désormais 20 communes de la CCRY est de se fixer un cap commun pour 2030 et ainsi lui donner une nouvelle envergure en tant que territoire de projet. La réflexion est à présent bien engagée avec la validation par les élus lors du Bureau communautaire du 8 décembre 2016 du diagnostic territorial.

*Que s'est-il passé ces derniers mois ?*

Le diagnostic, la première étape du PLUi/RLPi permettant de définir les forces et faiblesses du territoire, a été élaboré. Reposant sur un travail conjoint entre tous les acteurs du territoire, il a permis de faire ressortir les richesses à préserver, les contraintes à surmonter, les opportunités à saisir et de définir les grands enjeux en matière d'habitat, de développement économique, de déplacements, d'offre commerciale, d'urbanisme, de protection de l'environnement... Ces travaux alimenteront la seconde étape du PLUi, le Projet d'Aménagement et de Développement Durables (PADD) qui formulera les grandes orientations du développement et de l'aménagement pour le futur de la Communauté de Communes.





## LE VISAGE DE LA CCRY

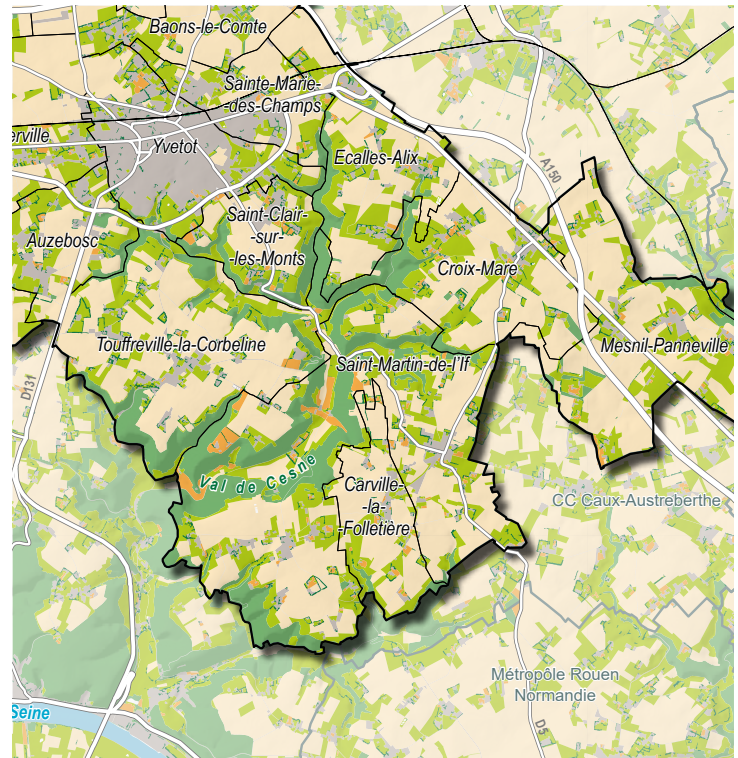
- Un territoire entre Pays de Caux (grand plateau agricole cultivé) et les vallées affluentes de la Seine (vallées sinueuses)...
- ...organisé autour d'un pôle urbain, de pôles secondaires et de communes rurales...
- ...et constitué de paysages marqués par les **activités agricoles** (cultures céréalières et oléagineuses, élevage, clos masure), l'omniprésence des arbres et oléagineuses et un **patrimoine bâti de qualité** ...



- ... participant à l'**image typique** de la Normandie rurale.
- Qui présente **4 principales** formes urbaines : agglomération et ensemble urbain, villages, hameaux et constructions isolées...

## Des paysages marqués par l'activité agricole

Communauté de Communes de la Région d'Yvetot - Diagnostic - Octobre 2016



Espaces agricoles :		
Céréaliculture		Maillage boisé et bocager des clos-masures et des fossés cauchois
Horticulture		Urbanisation
Prairie		Espace boisé

even

## HABITAT, SERVICES ET ÉQUIPEMENTS : UN TERRITOIRE DE PROXIMITÉ

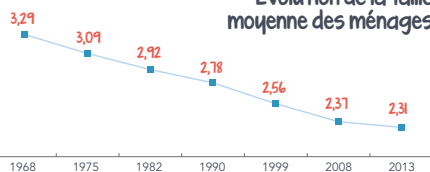
27 687

habitants en 2017 soit une croissance démographique continue depuis 1968 due principalement à un solde migratoire positif

11 917

logements en 2013

Évolution de la taille moyenne des ménages



- Un nombre de logements en hausse pour répondre à l'augmentation de la population et au phénomène de desserrement des ménages ;
- Des logements majoritairement **individuels** (73%) et **grands** (70% des résidences principales sont des T4 ou plus) ;

### ➤ Une offre commerciale complète et diversifiée :

- Des commerces de proximité répartis sur le territoire (boucherie, charcuterie, boulangerie, épicerie, supérette, fleuriste) ;
- Des commerces intermédiaires et supérieurs (grandes/moyennes surfaces et établissements spécialisés) quasi-exclusivement présents à Yvetot et Sainte-Marie-des-Champs.

### ➤ Une démographie dynamique qui joue un rôle majeur dans l'économie du territoire : hausse de 126% des activités présentes\*\* depuis 1975 soit 4100 emplois supplémentaires ;

\* : diminution de la taille des ménages - c'est-à-dire du nombre de personnes par ménage - du fait des évolutions sociétales en cours (séparations de couples, hausse des familles monoparentales, jeunes quittant le domicile parental, vieillissement de la population, etc.)

\*\* : Activités mises en oeuvre localement pour la production de biens et de services répondant aux besoins de la population du territoire

### ➤ Un territoire maillé d'équipements malgré une forte concentration à Yvetot :

- 1 place pour 12 enfants répartie dans 3 établissements d'accueil de la petite enfance et un relais d'assistantes maternelles ;
- 5 écoles maternelles, 16 écoles primaires, 2 collèges et 3 lycées ;
- 1 hôpital, 1 clinique, 1 CCAS et 2 établissements en projet ;
- 6 établissements à destination des personnes âgées et 2 pour les personnes handicapées ;
- Une offre sportive répartie sur le territoire ;
- Une offre culturelle concentrée à Yvetot (cinéma, musée, théâtre, médiathèques,...).





# LA CCRY, PÔLE ÉCONOMIQUE DU DÉPARTEMENT

**9 772**

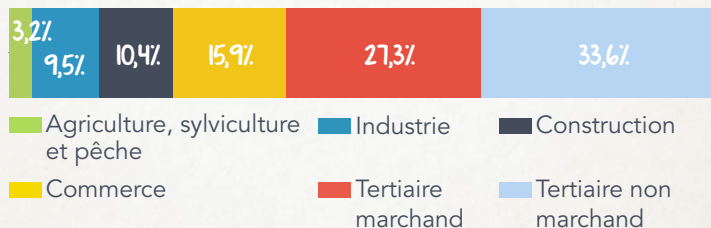
emplois en 2013 soit 3 500 emplois supplémentaires depuis 1975...

**2 034**

établissements dont 92% ont moins de 10 salariés

## Répartition des emplois par type d'activité

Région d'Yvetot



Une activité portée par la sphère présentielle

## DES MOBILITÉS DURABLES À AFFIRMER

➤ Une accessibilité de qualité :

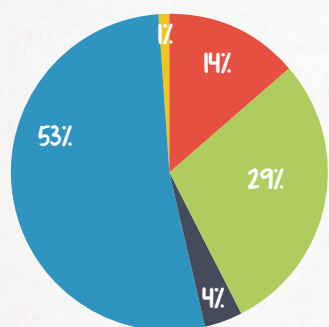
- A29, A150, D131, D6055, etc. ;
- La gare d'Yvetot ;

➤ 3 lignes du réseau de bus départemental ;

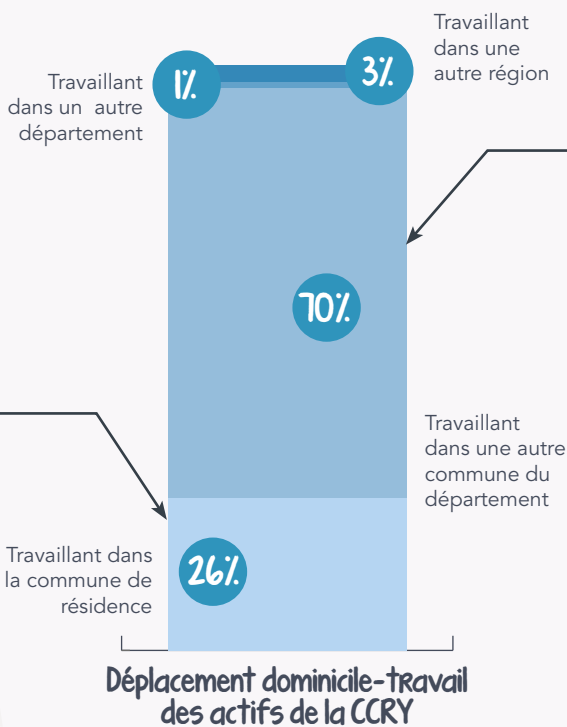
➤ Des mobilités principalement motorisées ;

➤ Des déplacements doux (piétons et cyclistes) à développer.

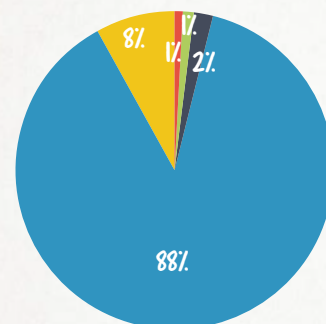
### Répartition modale des personnes travaillant dans la commune de résidence



- Pas de transport
- Marche à pied
- Vélo
- Voiture
- Transport en commun



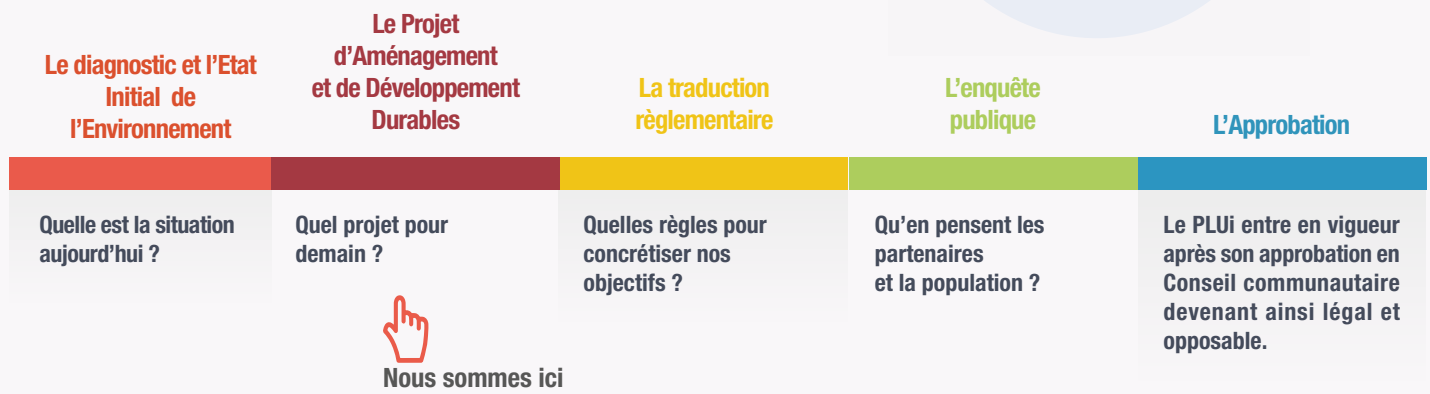
### Répartition modale des personnes travaillant dans une autre commune du département



- Pas de transport
- Marche à pied
- Vélo
- Voiture
- Transport en commun



# LES ETAPES INCONTOURNABLES



## LE RLPI, UNE PROCÉDURE INTÉGRÉE

Lancée de concert avec l'élaboration du PLUi, l'élaboration du Règlement Local de Publicité Intercommunal s'inscrit étroitement dans cette démarche :

- Recensement et diagnostic
- Enjeux et orientations

- Rédaction du règlement et élaboration du zonage
- Arrêt et consultation
- Approbation par le Conseil communautaire

La Communauté de Communes travaille désormais à la définition du PADD qui traduira le choix des élus dans un document stratégique et fédérateur. Énonçant les grandes orientations du développement de la Région d'Yvetot, ce projet politique s'inscrit dans une logique de développement durable et de res-

pect du cadre de vie tout en prenant en compte les évolutions contemporaines à l'œuvre. Il devra ainsi apporter une réponse équilibrée aux besoins actuels et futurs des acteurs locaux et de la population.

## LA CONCERTATION EN PRATIQUE

### POUR QUI ?

Tous ceux qui se sentent concernés par l'avenir du territoire :

- > Habitants
- > Acteurs socio-professionnels
- > Associations
- > Élus du territoire

### POURQUOI ?

- > Répondre au mieux aux attentes et aux besoins des habitants
- > Enrichir les études techniques par leur expertise d'usage
- > Engager/faire vivre une dynamique de réflexion collective en faveur du futur de la Région d'Yvetot



## POUR + D'INFOS

Rendez-vous sur : [www.ccry.fr](http://www.ccry.fr)  
ou au siège de la Communauté de Communes de la Région d'Yvetot

### COMMENT ?

#### S'informer

 Site internet : [www.ccry.fr/urbanisme/plui/](http://www.ccry.fr/urbanisme/plui/)

 **Articles** dans la presse locale

 **Lettres d'information**

 **Exposition** évolutive et itinérante

 **Guide** pratique pédagogique

#### S'exprimer

 Adresse mail spécifique : [plui@ccry.fr](mailto:plui@ccry.fr)

 **Registre** d'expression dans chaque Mairie

 **Forums citoyens** ouverts à tous

 **Rencontres publiques** à chaque étape

 **Rando PLUi**

4 rue de la Brême  
CS 60115  
76190 Yvetot  
02 35 56 14 14  
[plui@ccry.fr](mailto:plui@ccry.fr)